



Laser s konektorem M8

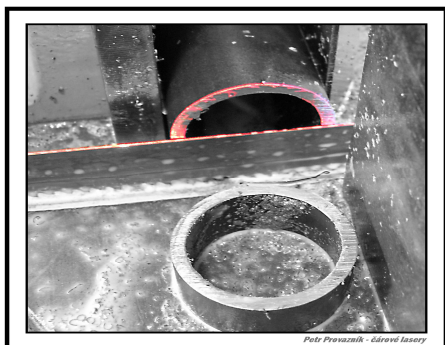
Laser s vysokou výdrží a uzpůsobením k provozu v průmyslových podmínkách.

Technické specifikace a variace které můžeme nabídnout v tomto provedení:

- Vlnová délka: ● 650nm, ● 635nm, ● 532nm, ● 450nm; ● 405nm, ● IR1064nm a 1083nm
- Výkon : ● ● ● ● 1mW, ● 1mWHT, ● 3.5mW, ● ● ● ● 5mW, ● ● 5mWHT, ● ● 10mW
- Tvar paprsku: ● bod
 - ✦ kříž 8.8°, 15°, 55°, 85°,
 - linka cylindrickou optikou 35°, 45°, 70°, 85°, 110°
 - linka vlnovkovou optikou 5°, 20°, 36°, 45°, 60°, 90°, 120°
 - tvar dle difrakční optiky 70 typů (například: síť, tečkované, více linek, kruh)
- Napájecí napětí: ● ● ● ● ● 3VDC, ● ● 6~30V AC/DC; ● ● ● ● 4,5~42VDC
- Napájecí proud: 35mA ~ 200mA dle výkonu a elektroniky laseru.
- Tepelné odolnosti: ● ● -12~45°C, ● HT -10~70°C; ● ● ● ● -10~35°C, ● HT -10~50°C
- Délka kabeláže: dle požadavku až do 100m (dle napájecího napětí). Typ 2x0,5mm²
- Krytí IP : IP65, IP68 (vodotěsný do 0,5ATM-5m)
- Konektor: M8 4pin, M8 3pin, rovný nebo zahnutý 90°, IP68
- Rozměry: trubička 15,8 x 90mm + konektor M8 40mm (90° - 35mm)
- Váha: 25g bez kabelu
- Materiál tubičky: Dural, černý elox
- Laserové třídy dle IEC60825-1 2014 ed3: 2, 2M, 3R nebo 3B

Hlavní výhody našich laserů:

- Jištěné proti přepětí (● ● galvanicky oddělené obvody na 400V)
- Solidní přívodní kabel u všech modelů
- Žádné vibracemi po volitelné součástky u všech modelů
- Omyvatelná výstupní čočka (optika je krytá) u všech modelů
- Při montáži nelze přepólovat ● ● (AC i DC napájení)



WWW.CAROVE-LASERY.CZ



Kontakt

Fakturační:

Petr Provazník-čárové lasery
Němčany 268
684 01 Slavkov u Brna
Česká Republika

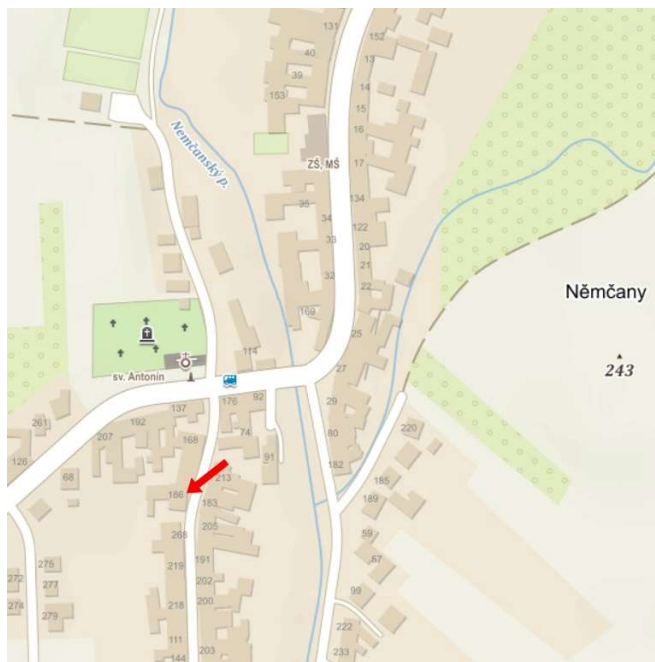
IČO: 73771058

DIČ: CZ7706274675

Provozovna:

Němčany 186
684 01 Slavkov u Brna

Tel: +420 607 865 724



Provozní doba Po-Pá od 8-17 hodin.

E-mail: provaznik@carove-lasery.cz

Nebo: petr-provaznik@volny.cz

Web: www.carove-lasery.cz