



## Laser se spirálovou vývodkou

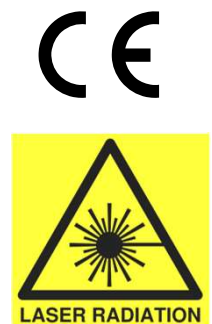
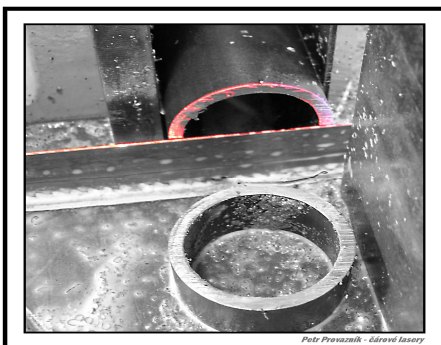
Laser s vysokou výdrží a uzpůsobením k provozu v průmyslových podmínkách.

Technické specifikace a variace které můžeme nabídnout v tomto provedení:

- Vlnová délka: ●650nm, ●635nm, ●532nm, ●450nm; ●405nm, ●IR1064nm a 1083nm
- Výkon : ●●●●●1mW, ●1mWHT, ●3.5mW, ●●●●●5mW, ●●5mWHT, ●●10mW
- Tvar paprsku: ● bod
  - † kříž 8.8°, 15°, 55°, 85°
  - linka cylindrickou optikou 35°, 45°, 70°, 85°, 110°
  - linka vlnovkovou optikou 5°, 20°, 36°, 45°, 60°, 90°, 120°
  - tvar dle difrakční optiky 70 typů (například: síť, tečkované, více linek, kruh)
- Napájecí napětí: ●●●●●3VDC, ●●6~30V AC/DC; ●●●●●4,5~42VDC
- Napájecí proud: 35mA ~ 200mA dle výkonu a elektroniky laseru.
- Tepelné odolnosti: ●● -12~45°C, ● HT -10~70°C; ●●●●●-10~35°C, ● HT -10~50°C
- Délka kabeláže: dle požadavku až do 100m (dle napájecího napětí). Typ 2x0,5mm<sup>2</sup>
- Krytí IP : IP65, IP68 (vodotěsný do 0,5ATM-5m)
- Rozměry: trubička 17,8 x 100mm + spirálová vývodka 45mm
- Váha: 30g bez kabelu
- Materiál tubičky: Dural, černý elox
- Laserové třídy dle IEC60825-1 2014 ed3: 2, 2M, 3R nebo 3B

### Hlavní výhody našich laserů:

- Jištěné proti přepětí (●● galvanicky oddělené obvody na 400V)
- Solidní přívodní kabel u všech modelů
- Žádné vibracemi po volitelné součástky u všech modelů
- Omyvatelná výstupní čočka (optika je krytá) u všech modelů
- Při montáži nelze přepólovat ●● (AC i DC napájení)





## Kontakt

### Fakturační:

Petr Provazník-čárové lasery  
Němčany 268  
684 01 Slavkov u Brna  
Česká Republika

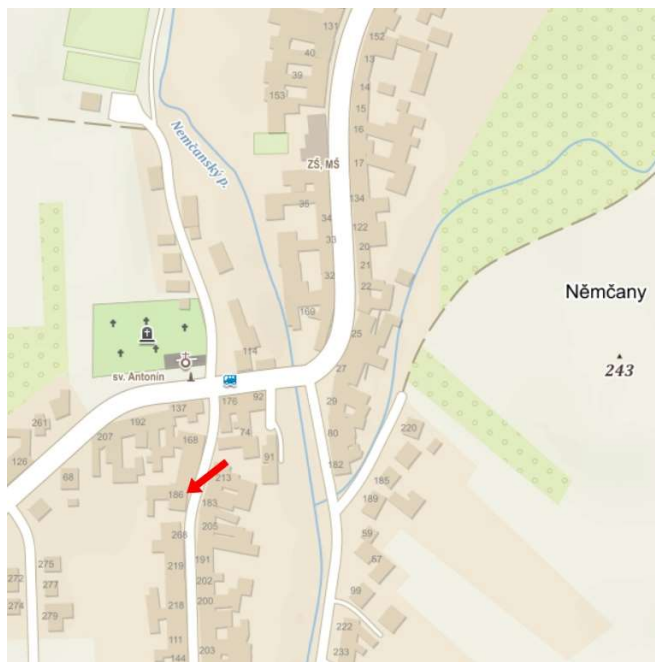
IČO: 73771058

DIČ: CZ7706274675

### Provozovna:

Němčany 186  
684 01 Slavkov u Brna

Tel: +420 607 865 724



**Provozní doba** Po-Pá od 8-17 hodin.

E-mail: [provaznik@carove-lasery.cz](mailto:provaznik@carove-lasery.cz)

Nebo: [petr-provaznik@volny.cz](mailto:petr-provaznik@volny.cz)

Web: [www.carove-lasery.cz](http://www.carove-lasery.cz)