



Laser mit versiegeltem Kabel

Laser mit einer hohen Haltezeit und Anpassung an den Betrieb unter industriellen Bedingungen.

Technische Spezifikationen und Variationen, die wir in dieser Ausführung anbieten :

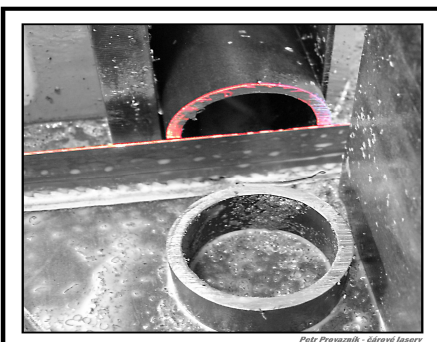
- Wellenlänge: ●650nm, ●635nm, ●532nm, ●450nm; ●405nm, ●IR1064nm und 1083nm
- Leistung: ●●●●●1mW, ●1mWHT, ●3.5mW, ●●●●●5mW, ●●●5mWHT, ●●10mW
- Strahlform: ● Punkt
 - † Kreuz 8.8°, 15°, 55°, 85°
 - Linie mit zylindrischer Optik 35°, 45°, 70°, 85°, 110°
 - Linie mit Wellenoptik 5°, 20°, 36°, 45°, 60°, 90°, 120°

Form nach der Diffraktionsoptik 70 Typen (z.B.: Netz, Punktlinie, mehrere Linien, Kreis)

- Versorgungsspannung: ●●●●●3VDC, ●●6~30V AC/DC; ●●●●●4,5~42VDC
- Speisestrom: 35mA ~ 200mA je nach Leistung und Laserelektronik.
- Wärmebeständigkeit: ●● -12~45°C, ● HT -10~70°C; ●●●●● -10~35°C, ● HT -10~50°C
- Kabellänge: nach Anforderung bis zu 100m (je nach Versorgungsspannung). Typ 2x0,5mm²
- IP Schutzart : IP65, IP68 (wasserdicht bis 0,5ATM-5m), IP69 (wasserdicht bis 2ATM – 20m)
- Abmessungen: Hülse 15,8 x 90mm
- Gewicht: 25g ohne Kabel
- Hülsenmaterial: Dural, Elox schwarz
- Laserklassen gemäß IEC60825-1 2014 Ed3: 2, 2M, 3R oder 3B
- Möglichkeit der Kabelausgang: Kitt, Kunststoffauslass, Schrumpfschlauch mit Kleber

Hauptvorteile unserer Laser:

- Überspannungsschutz (●● galvanisch getrennte Schaltkreise in 400V)
- Solides Zuführungskabel bei allen Modellen
- Keine durch Vibrationen lösbare Komponenten bei allen Modellen
- Abwaschbare Ausgangslinse (die Optik ist verdeckt) bei allen Modellen
- Bei der Montage keine Umpolung möglich ●● (AC sowie DC Speisung)





Kontakt

Rechnungsadresse:

Petr Provazník-čárové lasery
Němčany 268
684 01 Slavkov u Brna
Tschechische Republik

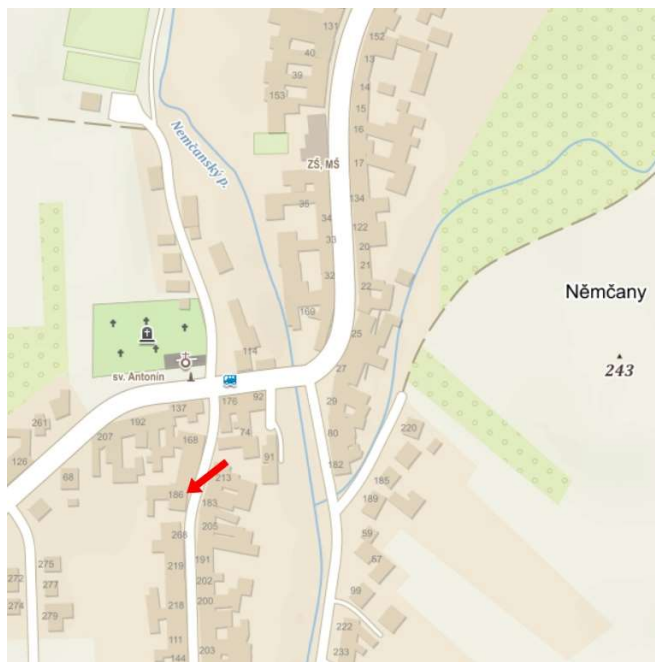
Id.-Nr.: 73771058

Ust.-Id.-Nr.: CZ7706274675

Betriebsstätte:

Němčany 186
684 01 Slavkov u Brna

Tel: +420 607 865 724



Betriebszeiten Mo-Fr 8-17 Uhr.

E-Mail: provaznik@carove-lasery.cz

oder: petr-provaznik@volny.cz

Web: www.carove-lasery.cz